

傷・バリ・湾曲・異物混入・印字ズレ・組付不良など

Impulse

AI外観検査で製造DX



金属製品、樹脂製品、組立品、木材、食品、医薬品など幅広く対応

AI外観検査システム Impulse

ユースケース



金属加工表面のキズ検査

鍛造、切削、プレス加工表面などから目的のキズ・打痕・バリのみを的確に検出し、不良判定を行います。



自動車動力部品の組立不良判定

自動車の動力系部品の組み立て完了後に、各部品の取り付け有無・位置などを検査します。



住宅用建材の傷・模様検査

木材やタイルなど、住宅用に使用される各種建材製品の表面についた傷や模様などから不良を検出します。

AI導入によるメリット

検査業務の効率化・省人化

検査精度向上・均一化

不良流出リスクの低減

サイクルタイムの短縮

トレーサビリティ

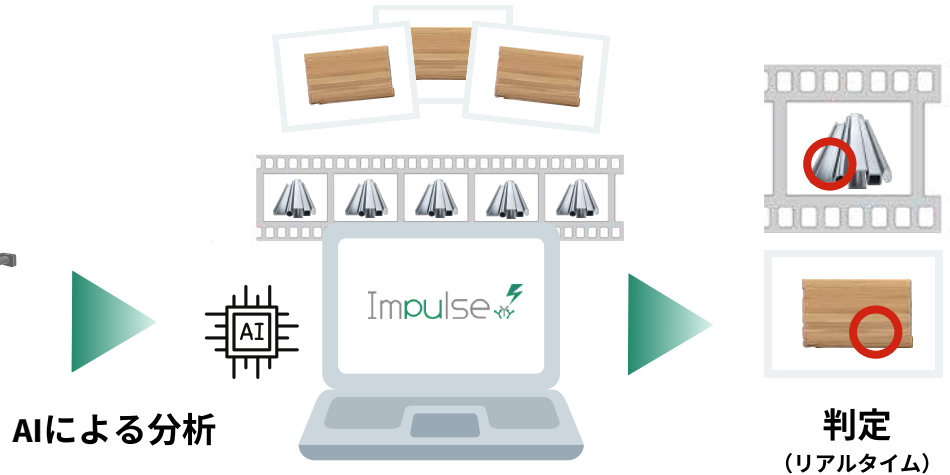
技能伝承・属人化の解消

利用イメージ

検査対象
(オフライン・インライン問わず)



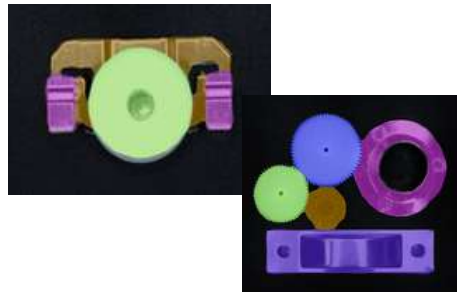
静止画・動画データ



Impulseの機能・特徴



現場オペレーションに
フィットするGUI



人の認識を再現する
高精度なAIモデル



判定根拠の表示による
対話的AIシステム

よくある質問

Q どれくらい小さい異常を見つけられますか？

A 画像の分解能と正常のばらつき度合いにもよりますが、3~5ピクセルで表現される傷等の検出実績がございます。

Q 評価や検証にはどれくらいのデータ量が必要ですか？

A 目安としてはOK 20枚程度、NG 1枚から検証可能です。PoCでは問題設定に応じて、100 毎単位のN増しによる精度改善・検証を行う場合が多いです。

Q 撮像機材を含めた検査装置全体を提案可能ですか？

A 弊社のご提供範囲は基本的にはソフトウェアになりますが、パートナー企業様と一緒に検査装置としてご提案可能です。治具は自社で作成可能・まずはテスト機として開発したいなど、状況に合わせてご提案差し上げます。

まずはお気軽にお問い合わせください！

ブレインズテクノロジー株式会社



〒108-0074 東京都港区高輪3-23-17 品川センタービルディング4F

お問い合わせ TEL. 03-6455-7023 E-mail. info@brains-tech.co.jp

<https://www.brains-tech.co.jp/impulse/>

Impulse
製品サイトはこちら



Impulseについての
詳しい資料や
セミナー開催情報などを
ご覧いただけます！